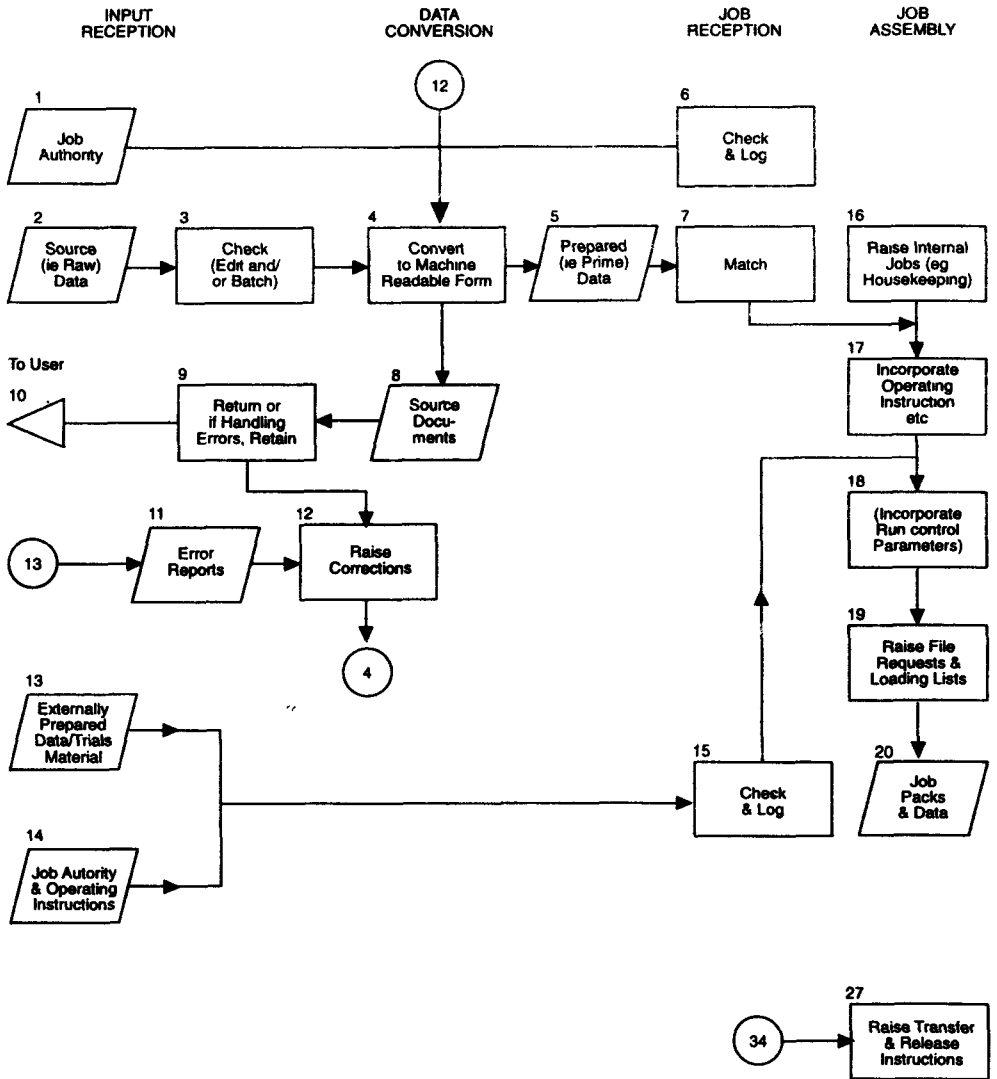


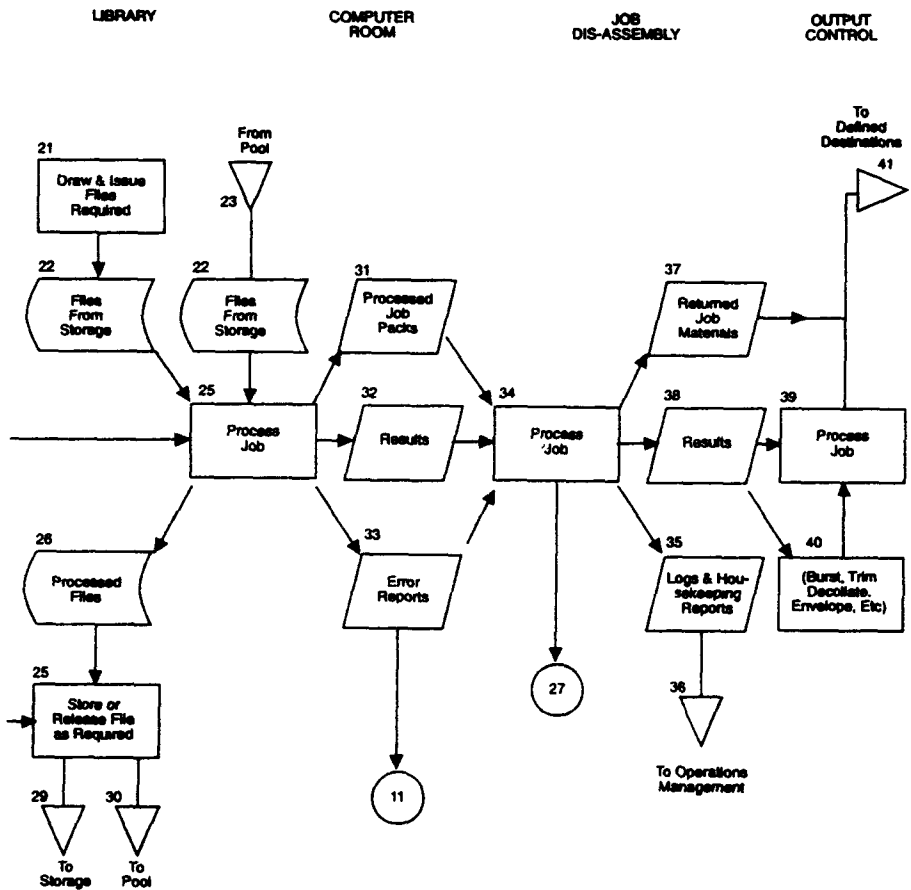


Lampiran A1

OPERASI KOMPUTER:

ARUS KERJA RUTIN





Flowchart ini menunjukkan bagaimana tugas yang ditumpuk (batched) biasa disampaikan ke seluruh operasi dan menggambarkan Bab 16-24. Ia menunjukkan bagaimana keperluan yang berbeda bisa dipenuhi dengan konsolidasi (penggabungan) pada point yang tepat dalam workflow (arus kerja).

Flowchart ini tidak bersifat definitif (tidak mesti berbentuk seperti ini).

CATATAN:

- Aktivitas yang ditunjukkan dalam tanda kurung, misalnya (EDIT = mengedit) bisa bersifat opsional (pilihan), tergantung pada sifat pekerjaannya.
- Rangkaian tahapan tertentu bisa bervariasi, misalnya "RESULT" (hasil) bisa dipotong (lihat simbol 40) sebelum ia mencapai bagian Pemisahan Tugas untuk pengecekan (simbol 34).