

Menggunakan Data dengan Program Lain

Dalam pelajaran ini, anda akan mempelajari bagaimana menggunakan data bersama (*share*) dengan Microsoft Access dan program lain yang mungkin anda gunakan.

Mengimpor, Mengekspor, dan Melampirkan

Anda mungkin telah membuat data dengan menggunakan program lain, seperti Microsoft Excel, Lotus 1-2-3, dBASE IV, atau Paradox. Anda dapat menggunakan data ini, dan menampilkannya. Anda dapat pula mengekspor data Access untuk digunakan dengan program lain.

- *Ekspor* data adalah mengubah data dalam tabel database Access ke dalam suatu format yang dapat digunakan oleh program *eksternal*. Access tetap menyimpan file aslinya, dan membuat suatu duplikasi dalam format yang cocok dengan program eksternal yang digunakan. Kedua file ini tidak saling berhubungan; oleh karena itu, perubahan pada salah satu file di atas tidak mengubah file yang lain.

Database Eksternal Database *eksternal* adalah database yang tidak menjadi bagian database Microsoft Access yang anda buka. Anda mengimpor data dari atau mengekspor data ke sebuah database eksternal.

- *Impor* data adalah mengubah data yang digunakan oleh program eksternal ke dalam format Access untuk digunakan di dalam Access. Access membaca file tersebut dan membuat duplikasinya dalam format Access. Kedua file tetap

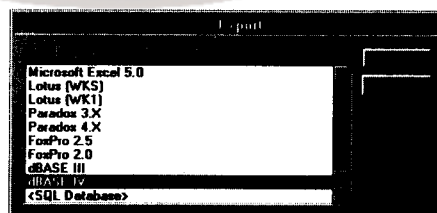
terpisah; perubahan atas salah satu dari kedua file tersebut tidak mengubah file yang lain.

- Anda dapat pula melampirkan (*attach*) suatu database eksternal ke dalam database Microsoft Access. Melampirkan lebih lambat daripada mengimpor data, tetapi memungkinkan anda untuk menampilkan, mengubah, atau membuat laporan dari data program lain dengan format Access tanpa mengkonversikannya. Dalam kasus ini, hanya ada sebuah file tunggal, pemakai program laio dapat melanjutkan penggunaannya, sementara anda sedang mengubah atau membuat laporan dari datanya dalam Access.

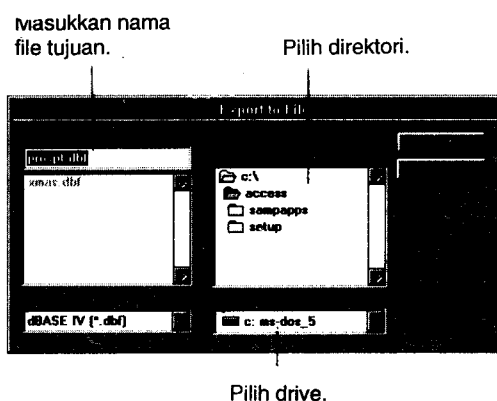
Mengekspor Data

Ketika anda mengekspor data, anda sedang membuat suatu file dalam format program lain. Dimulai dengan membuka sebuah database (seperti PROSPECT), mari kita mencoba sebuah contoh: ekspor sebuah tabel dalam format dBASE (produk database dari Borland). Ikuti langkah-langkah ini:

1. Dengan window Database yang aktif, pilih **Export** dari menu **File**.
2. Dalam kotak daftar Data Destination dari window Export, pilih format tujuan — sebagai contoh, dBASE IV — seperti yang diperlihatkan dalam Gambar 21.1. Pilih **OK**.
3. Dalam window Select Microsoft Access Object, pilih nama tabel dari daftar. Sebagai contoh, pilih **PROSPT**.



Gambar 21.1 Memulai ekspor.



Gambar 21.2 Pemilihan nama untuk file tujuan.

4. Klik tombol **Tables** dari bagian View pada bagian bawah kotak dialog. Klik **OK**.
5. Dalam kotak dialog Export to File, masukkan nama file tujuan (lihat Gambar 21.2). Pilih juga drive dan direktori, jika perlu. Pilih **OK**.

File tujuan akan dibuat dalam format yang diinginkan. Dalam kasus ini, file PROSPT.DBF akan dibuat.

Mengimpor Data

Pada saat anda mengimpor data, anda membuat sebuah tabel Access dari suatu file dalam format program lain. File ini dapat dalam berbagai macam format, termasuk Microsoft Excel, Lotus 1-2-3, Paradox, dBASE IV, atau file Access dari database lain.

Sebagai contoh, mari kita lihat bagaimana mengimpor file yang baru saja kita buat. Buka database (misalnya PROSPECT) jika database tersebut belum dibuka. Kemudian ikuti langkah-langkah berikut:

1. Dalam window Database, pilih **Import** dari menu **File**.
2. Dalam kotak daftar Data Source dari window Import pilih jenis file yang akan diimpor. Pilih **OK**.

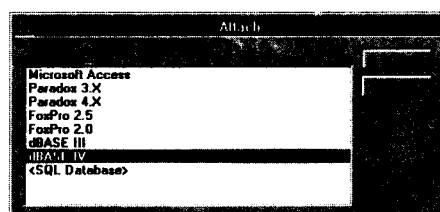
3. Dalam kotak dialog **Select File**, pilih drive, direktori, dan nama file yang ingin anda impor. Pilih **Import**.
4. Setelah mengimpor, layar akan menampilkan pesan “Successfully Imported xxxx,” yang menandakan anda telah berhasil mengimpor file tersebut. Pilih **OK** dalam kotak pesan. Pesan akan bermacam-macam bergantung pada file yang diimpor.
5. Klik **Close** untuk menutup kotak dialog **Select File**. Window Database akan dimunculkan dengan nama tabel yang baru.

Melampirkan Data

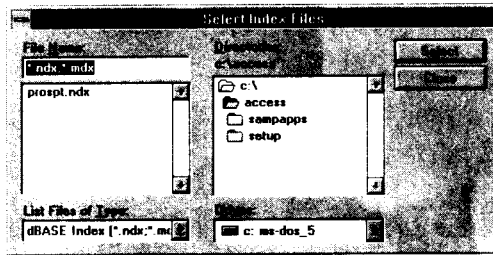
Untuk menggunakan file data eksternal seakan-akan sebagai suatu tabel dalam Access, anda dapat melampirkan suatu file data eksternal ke dalam database Access. Pertama kali buka database yang diinginkan (seperti PROSPECT) jika belum dibuka.

1. Pilih **Attach Table** dari menu **File**.
2. Dalam kotak daftar **Data Source** dari window **Attach**, pilih tipe file yang anda ingin lampirkan (lihat Gambar 21.3). Pilih **OK**.
3. Dalam kotak dialog **Select File**, pilih drive, direktori, dan nama file yang ingin anda lampirkan. Kemudian klik tombol **Attach**.
4. Jika terdapat file indeks, kotak dialog **Select Index Files** akan muncul. Pilih file indeks yang diperlukan (lihat Gambar 21.4), dan setelah selesai pilih **Select**.
5. Pilih **Close** dari kotak dialog **Select Index Files**.

Tabel tersebut dilampirkan ke dalam database anda. Anda dapat menggunakannya untuk laporan, query, label alamat, atau grafik.



Gambar 21.3 Memilih tipe tabel yang ingin dilampirkan.



Gambar 21.4 Kotak dialog Select Index Files.

Apakah Saya Harus Melampirkan, Mengekspor, atau Mengimpor? Menggunakan tabel yang dilampirkan akan memperlambat Microsoft Access, tetapi dengan melampirkan anda dapat menambah, mengubah, menghapus, dan membuat laporan dari sebuah file tunggal. Pelampiran membuat kontrol data lebih terpercaya. Impor dan ekspor sangat cocok untuk memindahkan data secara tetap di antara program-program, khususnya untuk data dari mesin yang berbeda.

Dalam pelajaran ini, anda telah mempelajari bagaimana mengimpor tabel, mengekspor tabel, dan melampirkan tabel ke dalam Microsoft Access. Dalam pelajaran berikut, anda akan mempelajari bagaimana meminimumkan duplikasi data dengan menggabungkan tabel.

